



Philips Pocket Memo  
**digitales Diktiergerät**  
mit Workflow-Software  
SpeechExec

Drucktastenbedienung

**POCKET MEMO**

**DPM6000**

## Erstklassige Aufnahmequalität

mit hervorragender Ergonomie

Das Pocket Memo bringt Diktierlösungen auf ein vollkommen neues Niveau. Zwei Mikrofone liefern ausgezeichnete Tonqualität für Ihre Diktate. Das robuste und dennoch leichte Edelstahl-Design bietet eine perfekte Ergonomie für das Arbeiten über längere Zeiträume. Energiesparfunktionen und ein hochleistungsfähiger Li-Ion-Akku ermöglichen eine verlängerte Aufnahmezeit und ein einfaches Aufladen über eine standardmäßige USB-Verbindung.

### **Ausgezeichnete Audioqualität und hervorragendes Design**

- Zwei Mikrofone für ausgezeichnete Stereo-Tonaufnahmen
- Bequeme Drucktaste für professionelle Aufnahmesteuerung
- Robustes Edelstahlgehäuse für höhere Langlebigkeit

### **Erhöhen Sie Ihre Produktivität**

- Workflow-Software SpeechExec für effizientes Datenmanagement
- Großes Farbdisplay und übersichtliche Benutzeroberfläche zur einfachen und intuitiven Bedienung
- Lichtsensoren und Li-Ion-Akku für eine längere Verwendung

### **Für professionelle Anwender**

- Festlegen von Prioritäten zur vorrangigen Erledigung dringender Aufgaben
- Hohe Aufnahmequalität in den Formaten DSS und MP3
- Optionale Dockingstation und Fußschalter zur freihändigen Aufnahme und Transkription auch ohne Computer

# PHILIPS

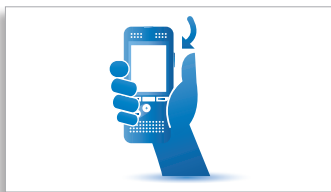
# Highlights

## Ausgezeichnete Audioqualität



Die eingebauten Mikrofone sorgen stets für ausgezeichnete Stereo-Tonaufnahmen. Die kristallklaren Aufnahmen eignen sich perfekt für eine Spracherkennung.

## Professionelle Aufnahmesteuerung



Das Aufnahmegerät wurde für die einhändige Bedienung sämtlicher Aufnahme- und Wiedergabefunktionen entwickelt und ermöglicht eine schnelle Dateibearbeitung (Einfügen, Überschreiben, Anhängen) über eine bequeme Drucktaste.

## Robustes und ergonomisches Design



Die asymmetrische und ergonomische Form passt perfekt in die Hand. Das schlanke und leichte Design sorgt für maximalen Komfort, selbst beim Arbeiten über längere Zeiträume. Das Edelstahlgehäuse bietet robusten und äußerst langlebigen Schutz für das Gerät.

## SpeechExec Workflow-Software



Mit der SpeechExec-Software wird der Workflow von Diktatdateien und fertigen Dokumenten zwischen Autor und Schreibkraft organisiert und der Status Ihrer Arbeit lässt sich verfolgen.

## Großes Farbdisplay



Das große Farbdisplay bietet eine scharfe Auflösung und erleichtert es, alle Anzeigen auf Anheb zu erkennen. Die übersichtliche Benutzeroberfläche wurde für eine einfache und intuitive Bedienung optimiert.

## Längere Batterielebensdauer



Der leistungsstarke Li-Ion-Akku kann einfach über eine Standard-Micro-USB-Buchse aufgeladen werden. Der integrierte Lichtsensor garantiert eine längere Akkulebensdauer – bis zu 50% länger als Konkurrenzprodukte. Die intelligente Technologie passt die Helligkeit des Displays an und stellt so sicher, dass Sie jederzeit schnell wieder mit Ihrem Aufnahmegerät arbeiten können.

## Prioritätsfunktion



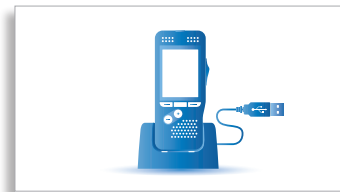
Mit der integrierten Prioritätsfunktion können dringende Aufnahmen mit Vorrang behandelt werden. Dies gewährleistet, dass wichtige Aufnahmen nicht übersehen werden, und Sie und Ihre Schreibkraft können Aufgaben besser verwalten.

## Aufnahme in den Formaten DSS und MP3



Das DSS-Format wurde zur Verwendung in digitalen Aufnahmegeräten entwickelt, da es eine hohe Kompressionsrate bei geringem Qualitätsverlust ermöglicht. Mit dem DSS-Format können außerdem im Dateihheader ergänzende Informationen gespeichert werden, was die Dateioorganisation und die Transkription von Diktatdateien vereinfacht. Das MP3-Format ist das gängigste Audioformat zum Speichern von Audiodateien und wird als Standardcodierung für die Übertragung und Wiedergabe von Aufnahmen auf digitalen Audiogeräten verwendet.

## Optionale Dockingstation



Die stabile und praktische Dockingstation ermöglicht ein schnelles Aufladen und automatischen Transfer Ihrer Aufnahmen zu Ihrem Computer. In Verbindung mit dem optionalen Fußschalter kann die Dockingstation zur freihändigen Aufnahme und Transkription auch ohne Computer verwendet werden.

# Spezifikationen

## Anschlussmöglichkeiten

- Kopfhörer: 3,5 mm
- Mikrofon: 3,5 mm
- USB: Micro-USB 2.0
- Anschluss Dockingstation
- Speicherkarteneinschub

## Display

- Typ: Farb-TFT
- Bildschirmdiagonale: 6,1 cm
- Auflösung: 320 × 240 Pixel

## Speichermedien

- Wechselspeicherkarte
- Speicherkarten: SD/SDHC, bis zu 32 GB
- MSC-Unterstützung
- Datenübertragungsrate: 6,75 Mbit/s (lesen) und 5,0 Mbit/s (schreiben)

## Audioaufnahme

- Aufnahmeformat: DSS (Digital Speech Standard), MP3, PCM
- Integrierte Mikrofone: 2 omnidirektionale Mikrofone für Stereo-Aufnahmen
- Aufnahmemodi: DSS QP (.ds2/Mono), DSS SP (.dss/Mono), MP3 (.mp3/Stereo), PCM Voice (.wav/Mono), PCM Stereo (.wav/Stereo)
- Bitrate: 13,7 kbit/s (DSS SP), 28 kbit/s (DSS QP), 192 kbit/s (MP3), 353 kbit/s (PCM Voice), 705 kbit/s (PCM Stereo)
- Bearbeitungsmodi: Einfügen (DSS), Überschreiben (DSS, MP3, PCM), Anhängen (DSS, MP3, PCM)
- Aufnahmedauer (4-GB-Speicherkarte): 700 Stunden (SP), 350 Stunden (QP), 50 Stunden (MP3), 27 Stunden (PCM Voice), 13 Stunden (PCM Stereo)
- Abtastrate: 44,1 kHz (MP3), 22,05 kHz (PCM), 16 kHz (DSS QP), 12 kHz (DSS SP)

## Lautsprecher

- Lautsprechertyp: integrierter dynamischer Lautsprecher, rund
- Lautsprecherdurchmesser: 28 mm
- Akustischer Frequenzgang: 300 – 7.500 Hz
- Ausgangsleistung: > 200 mW

## Stromversorgung

- Akkutyp: Philips Li-Ion-Akku ACC8100
- Akkukapazität: 1.000 mAh
- Batterielebensdauer: bis zu 27 Stunden im Aufnahmemodus (DSS)
- Standby-Zeit: mehr als 200 Tage
- Ladezeit (vollständige Aufladung): 3 Stunden

## Systemanforderungen (SpeechExec Workflow-Software)

- Prozessor: Intel Pentium 4, 1,0 GHz oder vergleichbarer Prozessor
- RAM: 1 GB (2 GB empfohlen)
- Festplattenkapazität: 100 MB für SpeechExec, 850 MB (32 Bit)/2 GB (64 Bit) für Microsoft .NET Framework (Windows)
- Betriebssystem: Windows 8/7/Vista (32/64 Bit), Mac OS X 10.9/10.8 (Mac-Funktionalität kann begrenzt sein)
- Freier USB-Port
- DVD-ROM-Laufwerk
- Grafikkarte: DirectX-fähige Grafikkarte mit Hardwarebeschleunigung empfohlen (Windows)

## Umwelteeigenschaften

- Erfüllt 2002/95/EC (RoHS)
- Bleifrei gelötetes Produkt

## Betriebsbedingungen

- Temperatur: 5 ° – 45 °C
- Feuchtigkeit: 10 % – 90 %, nicht kondensierend

## Abmessungen

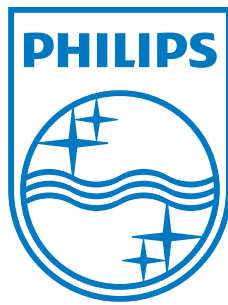
- Geräteabmessungen (H × B × T): 123 × 53 × 15 mm
- Gewicht: 117 g mit Akku und Speicherkarte

## Packungsinhalt

- Digitales Diktiergerät Pocket Memo
- Speicherkarte
- Wiederaufladbare Batterie
- USB-Kabel
- Schutzhülle
- SpeechExec Dictate Workflow-Software
- Kurzanleitung

## Erhältliches Zubehör

- Philips Li-Ion-Akku ACC8100
- Philips SDHC-Speicherkarte LFH9004
- Philips Telefon-Pickup-Mikrofon LFH9162
- Philips Meeting-Mikrofon LFH9172
- Philips Dockingstation ACC8120
- Philips Fußschalter LFH2210



Ausstellungsdatum 2013-10-11  
Version 1.2

© 2013 Speech Processing Solutions GmbH. Alle Rechte vorbehalten.

Philips und das Philips-Schild sind eingetragene Warenzeichen von Koninklijke Philips N.V. und werden von Speech Processing Solutions GmbH unter Lizenz von Koninklijke Philips N.V. benutzt. Alle Warenzeichen sind Eigentum ihrer jeweiligen Inhaber.

[www.philips.com/dictation](http://www.philips.com/dictation)